



CORPORATE SOCIAL RESPONSIBILITY

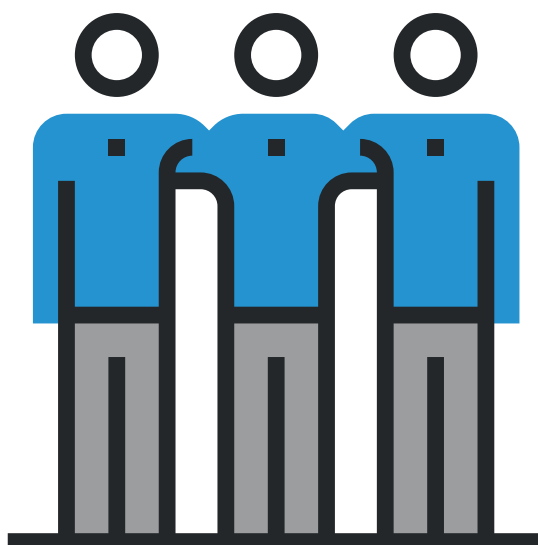
Maatschappelijk Verantwoord Ondernemen

SBS Skill BuilderS gaat 'Vérder met ieders talent' en doet dat met respect voor mens, milieu en maatschappij. Deze drie bouwstenen van ons Maatschappelijk Verantwoord Ondernemen-beleid vertalen we in concrete acties, die u hier kunt ontdekken.

Respect voor de mens

De mens staat centraal in alles wat wij doen. En als we hem helpen zijn talent te ontdekken, te ontwikkelen en in te zetten, dan doen we dat uiteraard met veel respect voor zijn persoon.

- Mannen en vrouwen hebben bij SBS Skill BuilderS gelijke toegang tot de diensten die we voor projecten beschikbaar stellen. Beide seksen genieten ook evenveel van de voordelen die hieruit voortvloeien.
- We garanderen een objectieve, respectvolle en niet-discriminerende participatie aan de arbeidsmarkt (cfr. decreet van 8 mei 2002).
- SBS Skill BuilderS draagt gelijke kansen en diversiteit hoog in het vaandel. We werven aan op basis van competenties en kwaliteiten, niet in functie van afkomst, leeftijd, geloofsovertuiging of geslacht.



- We laten onze klanten de kracht ontdekken van diversiteit. De tips die we hen geven om vooroordelen, stereotypering en discriminatie tegen te gaan, passen we uiteraard ook toe in onze eigen organisatie.
- Een gezonde werkomgeving, healthy teambuilding, yogalessen, een veerkrachtopleiding: bij SBS Skill BuilderS waken we mee over de fysieke en mentale gezondheid van onze mensen.

Respect voor het milieu

De mens – de focus van onze activiteiten – heeft baat bij een gezonde leefomgeving. Daar draagt SBS Skill BuilderS met plezier een steentje aan bij.

Bewustmaking van onze medewerkers

- Overall in onze gebouwen herinneren we onze medewerkers eraan om correct om te gaan met energie.
- We vragen hen om vaatwassers alleen in te schakelen tijdens de daluren.

Verantwoord omgaan met materialen

- We gebruiken geen plastic bestek, borden, tassen of glazen.
- We gebruiken zoveel mogelijk gerecycleerd papier en milieuvriendelijke inkt.
- We houden ons printerpark bewust klein en plaatsen de printers centraal.
- Alle pc's zijn standaard ingesteld om recto-verso en in zwart-wit af te drukken.
- Vanaf 2019 zal alleen nog geprint kunnen worden na het ingeven van een code. Zo kunnen we papierverspilling door foutieve opdrachten verminderen.



- Digitalisering om het papierverbruik te doen dalen:
 - extra monitors op onze verschillende locaties
 - proefproject om vacatures te tonen via QR-codes
 - app voor onze begeleiding ter vervanging van cursussen, afspraakkaartjes, enz.
- In onze tuinen verminderen we het gebruik van pesticiden door bodembedekkers aan te planten.

Milieubewuste aankopen

- Aandacht voor stroom- en waterverbruik van elektrische apparaten.
- Aandacht voor de oorsprong van hout bij de aankoop van meubelen.

Energiezuiniger gebouwen

- Zonnepanelen op ons hoofdkantoor en verwarming die deels is overgeschakeld op warmtepompen.
- Dakramen krijgen warmtewerende folies zodat de airco's minder aangezet moeten worden.
- Kranen en zeepdispensers worden in onze grotere kantoren elektronisch aangestuurd en we gebruiken textiel rolhanddoeken die na gebruik gewassen en hergebruikt worden.
- Klassieke toiletten worden omgebouwd met een systeem voor grote en kleine spoeling.

- Waar mogelijk installeren we opvangputten voor regenwater, dat we gebruiken voor de toiletten en de tuinen.
- Geleidelijk aan vervangen we hallogeenlampen door led-verlichting.
- Bij verbouwingen:
 - installeren we slimme apparaten om de verwarming van onze kantoren beter te regelen.
 - vervangen we enkel of oud dubbel glas door hoogisolerend glas
 - installeren we ventilatiesystemen met warmterecuperatie.

Milieubewuster transport

- Geleidelijke omschakeling van ons wagenpark van diesel naar benzine.
- Elektrische lader voor wagens.
- Onze werknemers – ook die met een bedrijfswagen – moedigen we aan om het openbaar vervoer te gebruiken. Deze verplaatsingen worden volledig terugbetaald.
- We bieden een fietsvergoeding aan.
- Via ons Flex Income Plan kunnen onze medewerkers een bedrijfsfiets kopen.

Respect voor de maatschappij

Onze missie die op zich maatschappelijk geïnspireerd is, nl. talent ontdekken, ontwikkelen en inzetten, maakt immers niet alleen mensen en bedrijven beter, maar ook de omgeving waarin zij actief zijn. Daarnaast zoeken we bewust nog meer maatschappelijk engagement op.

- Heel wat van onze medewerkers doen vrijwilligerswerk.
- We ondersteunen hulporganisaties en goede doelen in hun financiële en operationele werking:



Plan Belgium: iedere Skill Builder kan vrijblijvend het restbedrag van zijn/haar employee benefits storten aan Plan Belgium. Daarnaast steunen we met alle Skill BuilderS samen 2 Plan-meisjes uit Tanzania en zetten we zo onze schouders onder 'the 1000 girls countdown'.



Cliniclowns: iedere Skill Builder kan vrijblijvend het restbedrag van zijn/haar employee benefits storten aan de Cliniclowns.



Bednet: bij elk event van SBS Skill BuilderS vragen we aan de laattijdige afzeggers om een minimumbijdrage van 40 euro te storten ten voordele van Bednet.



Zonta Aalst: door de aankoop van chocolade paashazen steunt SBS Skill BuilderS Zonta Club Aalst. Zonta Club Aalst behoort tot Zonta International, een netwerk van 1200 clubs die zich inzetten om het statuut van vrouw en kind te verbeteren. Zonta Club Aalst steunt bovendien waardevolle maatschappelijke projecten zoals de Diabetes Liga, het Kinderkankerfonds UZ Gent en de Stichting tegen Kanker.



De Warmste Week: al enkele jaren organiseren teams van SBS Skill BuilderS regionale acties ten voordele van De Warmste Week.



Think Pink: we sponsoren het inschrijvingsbedrag voor de Race for the Cure van iedere deelnemende Skill Builder en zijn/haar partner.

- Skill BuilderS startte een samenwerking met hogescholen om studenten een eerste praktijkervaring te geven. Zo werkten studenten drie

maanden aan een case rond loopbaanbegeleiding in West-Vlaanderen. Daarbij kregen ze input en begeleiding van onze Skill BuilderS.



Over Ons

SBS Skill BuilderS werd in 1986 opgericht als familiebedrijf. Met 260 vaste medewerkers en een 40-tal trouwe partner-collega's coachen we in heel België jaarlijks meer dan 12.000 mensen in of naar een job.

We zijn een Human Capital dienstverlener voor bedrijven en personen om hun talent te laten groeien en bloeien. Wie vandaag zijn talenten ontdekt, ontwikkelt en inzet, is beter gewapend voor de toekomst. In elke fase van een carrière ondersteunt en coacht SBS Skill BuilderS zowel

bedrijven als personen. Bedrijven helpen we bij het uitbouwen van een goed talentbeleid, dat de sleutel vormt tot een wendbaar en competitief bedrijf.

Personen stimuleren we om zelf hun loopbaan in handen te nemen en zo loopbaanzekerheid en werkgeluk na te streven. Ons team van coaches, trainers en consultants werkt vanuit een bezieling voor mensen en hun talent. Ze zijn zowel intern als extern geschoold en expert in hun domein.