

Corporate Responsibility

dans le respect de l'individu, de l'environnement et de la société

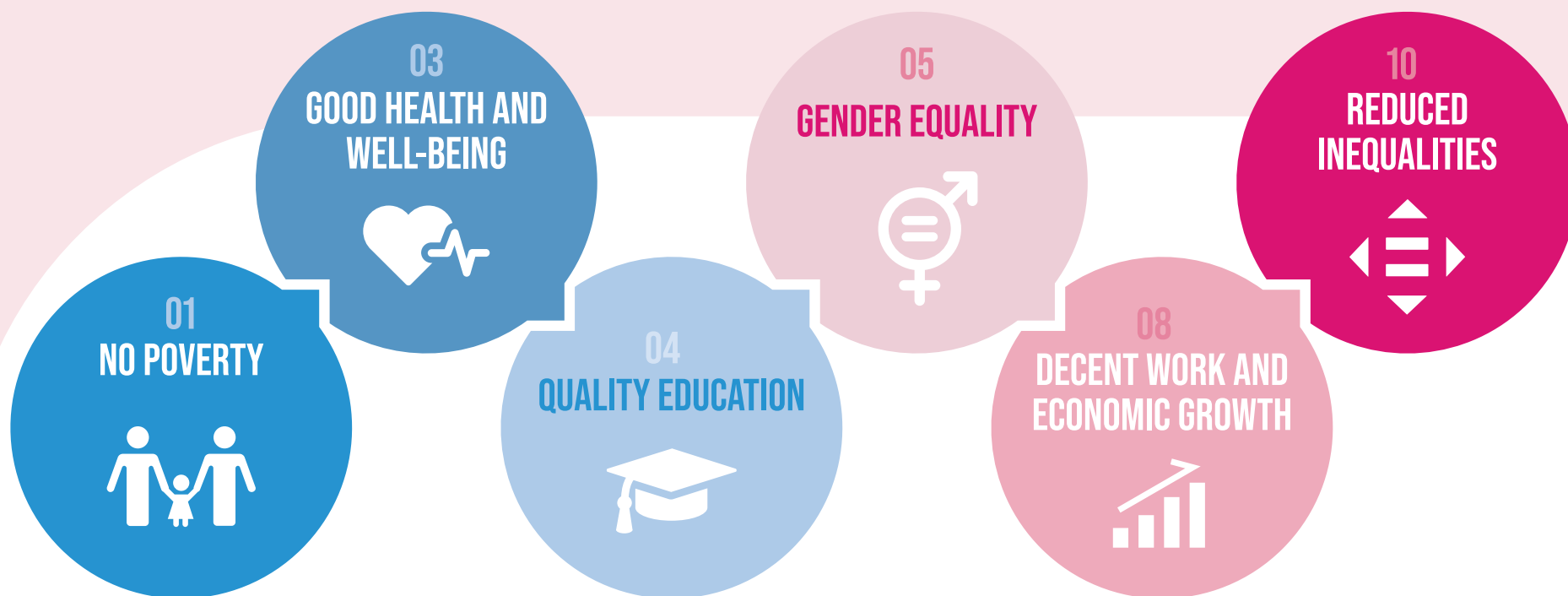


SKILL BUILDERS

Faisons grandir les talents de chacun

Skill BuilderS a pour devise 'Faisons grandir les talents de chacun' et le fait dans le respect de l'individu, de l'environnement et de la société

Dans nos activités quotidiennes, nous nous concentrons sur les SDG (Sustainable Development Goals ou ODD - Objectifs de Développement Durable - en français, établis par les Nations Unies en 2015.



Respect de l'individu

01

Respect de l'individu

L'individu est au cœur de tout ce que nous entreprenons. Et lorsque nous l'aidons à découvrir, développer et utiliser ses talents, nous le faisons bien évidemment dans le plus grand respect de sa personne.



People promise

Nous mettons tout en œuvre pour que nos collaborateurs et nos clients puissent donner le meilleur d'eux-mêmes.

Diversité et inclusion

Exploiter les talents

Environnement de travail sain

- Skill BuilderS accorde **une très grande importance à l'égalité des chances et à la diversité**. Nos recrutements sont fondés sur les compétences et les qualités et ne sont en aucune manière influencés par l'origine, l'âge, la conviction religieuse ou le genre. Plus encore, **we select on values and hire for potential**. Les textes de nos offres d'emploi ne contiennent dès lors aucune formulation excluant certains groupes. Notre équipe de recruteurs est diversifiée et très engagée. Nous utilisons différents canaux pour publier nos offres et atteindre ainsi également les groupes minoritaires. La procédure d'entretien se déroule par étapes : des collègues issus de différentes équipes et exerçant différentes fonctions interrogent le candidat sur ses compétences et ses aptitudes.
- **Le genre, l'âge ou le diplôme ne font aucune différence** dans la manière dont nous abordons les choses ensemble. Nous donnons de l'autonomie à nos femmes Skill BuilderS, qui représentent 70 % de notre équipe. Tous nos collaborateurs ont les mêmes chances de participer pleinement à la vie de bureau et à la culture du travail.
- Afin de maintenir un **équilibre sain entre vie professionnelle et vie privée**, nos Skill BuilderS peuvent adapter de manière optimale leur contexte de travail en fonction de leur vie personnelle grâce, notamment, à des horaires de travail flexibles et au télétravail.
- Nous garantissons une **participation objective, respectueuse et non discriminatoire** au marché du travail (voir le décret du 8 mai 2002).
- Nos Skill BuilderS disposent d'**un buddy** et peuvent solliciter des entretiens de carrière en interne lorsqu'ils souhaitent approfondir leurs questions personnelles, l'analyse de leurs points forts ou leur parcours professionnel.
- La mission « Faisons grandir les talents de chacun » s'applique aussi au sein de notre organisation. Grâce à notre **plateforme de talents**, nous parvenons à mobiliser nos collaborateurs sur les projets qui leur donnent de l'énergie.

- Nous encourageons l'apprentissage tout au long de la vie et proposons une **plateforme de formation très étendue**. Nous contribuons ainsi à améliorer les connaissances et l'agilité. Grâce au Flex Income Plan, nos collaborateurs peuvent également choisir et financer eux-mêmes des formations.
- Nous **communiquons de manière ouverte et transparente** et impliquons chaque collègue grâce à notre structure organisationnelle plate et à des lignes de communication fluides.
- Nous apprenons à nos clients à considérer la **diversité comme une force**. Nous appliquons bien évidemment aussi à notre propre organisation les conseils que nous leur donnons pour lutter contre les préjugés, les stéréotypes et la discrimination. Grâce à la diversité de nos collaborateurs, nous reflétons de plus en plus notre environnement et pouvons aussi mieux répondre aux besoins de nos clients. Nous sommes convaincus que nous pouvons apprendre beaucoup des personnes qui ont une vision différente du monde. Ce n'est pas pour rien que nous promovons la curiosité et que nous encourageons nos collaborateurs à poser des

questions et à faire preuve de compréhension mutuelle. **Les différences sont acceptées et considérées comme une valeur ajoutée.**

- **Un environnement de travail sain**, un teambuilding sain, des cours de yoga, une formation sur la résilience, une indemnité vélo : chez Skill BuilderS, nous veillons aussi à la **santé physique et mentale** de nos collaborateurs. Nous soutenons aussi volontiers les initiatives sportives que nos collègues nous proposent (volley-ball, Race for the Cure, leasing de vélos...). Nous mettons des fruits à disposition sur le lieu de travail et offrons la possibilité d'aménager ce lieu de travail de manière ergonomique. Dans la mesure du possible, nous installons également des postes de travail à l'extérieur où nous pouvons recevoir nos clients.
- **L'esprit d'équipe et l'esprit de groupe** sont très importants pour nous. Nous voulons que chaque Skill Builder se sente à l'aise au sein de notre communauté, même si nous travaillons dans des lieux différents et que nous venons d'horizons divers.

- Le fait d'« être différent » ne peut s'épanouir que dans **un environnement sûr et avec des objectifs communs**. Travailler sur la confiance augmente le bien-être général. C'est la raison pour laquelle Skill BuilderS mise activement sur la **'confiance'** en tant que base d'une collaboration saine et fructueuse. Ce thème est abordé chaque année lors des sessions Lencioni. Nous discutons en équipe de la manière dont nous pouvons renforcer la confiance. Par ailleurs, le **'respect'** est l'une de nos valeurs fondamentales. Ou, en d'autres termes, un prérequis pour pouvoir travailler chez nous.
- Un environnement de travail sûr se reflète dans les actions que nous mettons en place par rapport au **bien-être psychosocial**, les actions contre l'agressivité éventuelle de nos clients et dans notre **culture d'ouverture**.

- Grâce à notre **Less Stress Academy**, nous sommes en mesure d'amener nos collaborateurs qui ressentent une pression au travail élevée à gérer efficacement leur emploi du temps, en accordant une place centrale à une communication transparente avec le supérieur et l'équipe. Chez nous, pas de one size fits all, pas de solution universelle, mais plutôt une approche diversifiée pour gérer correctement le stress et la pression au travail.
- Plusieurs collaborateurs déjà ont retrouvé les rangs de notre organisation après avoir travaillé ailleurs pendant un certain temps. Nous apprécions cet **enrichissement de connaissances et d'expertise** et sommes heureux de les réintégrer au sein de notre entreprise.
- Skill BuilderS s'engage en faveur d'un **travail décent et d'une économie durable**, notamment en aidant les groupes défavorisés à accéder au marché du travail. Pour ce faire, nous persuadons les employeurs de donner une chance aux demandeurs d'emploi, nous recherchons des stages et des possibilités d'apprentissage sur le lieu de travail.
- Nous créons un **environnement de travail positif** où nos collaborateurs sont encouragés à innover, à partager leurs idées et à célébrer leurs réussites.

**Respect de
l'environnement**

02

Respect de l'environnement

L'individu - qui est au cœur de nos activités – a tout à gagner d'un cadre de vie sain. Skill BuilderS est heureux d'y contribuer.



Sensibilisation de nos collaborateurs

- Partout dans nos bâtiments, nous rappelons à nos collaborateurs d'utiliser l'énergie d'une manière efficace.
- Nous leur demandons de ne pas mettre le lave-vaisselle en route à moitié plein, d'éteindre complètement les écrans, de ne pas faire fonctionner inutilement le chauffage ou la climatisation, d'éteindre les lumières lorsqu'ils quittent le local et de ne pas laisser les réfrigérateurs fonctionner à vide.



Gestion responsable du matériel

- Nous n'utilisons pas de couverts, assiettes, tasses ou verres en plastique
- Nous utilisons le plus possible du papier recyclé et des encres respectueuses de l'environnement.
- Nous limitons volontairement notre parc d'imprimantes et centralisons la localisation des imprimantes.
- Tous les PC portables sont configurés par défaut pour imprimer en recto-verso et en noir et blanc.
- Numérisation pour réduire la consommation de papier :
 - Chaque Skill Builder reçoit un écran (portable) supplémentaire
 - Projet pilote avec de grands écrans pour l'affichage d'offres d'emploi à l'aide de QR codes
 - Appli pour nos accompagnements qui remplacera les cours, les cartes de rendez-vous, etc.
- Dans nos jardins, nous réduisons l'utilisation des pesticides en plantant des couvre-sol.

Achats respectueux de l'environnement

- Nous faisons attention à la consommation d'électricité et d'eau des appareils.
- Nous faisons attention à l'origine du bois lors de l'achat de meubles.

Bâtiments plus écoénergétiques

- Des panneaux solaires ont été installés au siège social et le chauffage est désormais assuré par des pompes à chaleur. Nos bureaux d'Anvers sont aussi entièrement desservis par des pompes à chaleur. Nous déployons progressivement sur tous les sites un système contrôlable à distance qui permet de chauffer chaque local individuellement au lieu de chauffer l'ensemble du bâtiment à chaque fois.
- Installation de stores extérieurs pour préserver la fraîcheur des bâtiments.
- Dans nos grands bureaux, les robinets et les distributeurs de savon sont commandés électroniquement et nous utilisons des essuie-mains textiles en rouleaux qui sont lavés et réutilisés après usage. Des économiseurs d'eau sont installés sur les robinets classiques.
- Les toilettes classiques ont été remplacées par un système de petite et grande chasse d'eau.
- Dans la mesure du possible, nous installons des puits de récupération des eaux pluviales, que nous utilisons pour les toilettes et les jardins.

- Là où c'est possible, nous passons à l'éclairage LED. Dans les endroits moins fréquentés, l'éclairage est commandé par des détecteurs de mouvement.
- Certains systèmes sont de plus en plus commandés par minuterie. Nous allons même jusqu'à faire fonctionner nos serveurs « plus lentement » en dehors des heures de bureau pour consommer moins d'énergie et générer moins de chaleur

Lors des rénovations :

- nous installons des appareils intelligents pour mieux réguler le chauffage et l'éclairage de nos bureaux,
- nous remplaçons les simples vitrages ou les anciens doubles vitrages par des vitrages hautement isolants,
- nous installons des systèmes de ventilation avec récupération de chaleur (système D),
- nous remplaçons des systèmes de chauffage traditionnels par des pompes à chaleur,
- toute la plomberie est renouvelée et dotée des techniques les plus modernes en matière d'économie d'eau

Transport plus respectueux de l'environnement

- Depuis 2021, nous avons opté pour une transition complète vers les voitures électriques. Les véhicules diesel et essence sont systématiquement remplacés par des véhicules électriques plus écologiques. Les véhicules hybrides ne peuvent plus être commandés non plus.
- Dans la mesure du possible, nous équipons nos bureaux de bornes de recharge.
- Nous encourageons nos collaborateurs (y compris ceux qui disposent d'une voiture de société) à utiliser les transports en commun. Ces déplacements sont intégralement remboursés.
- Nous offrons une indemnité vélo et, là où c'est possible, nous prévoyons des abris à vélos avec points de recharge.
- Dans le cadre de notre Flex Income Plan, nos collaborateurs peuvent acheter un vélo de société ou le prendre en leasing.



**Respect de la société
au sens large**

03

Respect de la société au sens large

Notre mission est déjà inspirée par la société : découvrir, développer et déployer les talents. Cela rend non seulement les individus et les entreprises meilleurs, mais aussi notre environnement. Par ailleurs, nous recherchons consciemment encore plus d'engagement sociétal. Par exemple, nous soutenons des organisations humanitaires et des associations caritatives dans leur fonctionnement financier et opérationnel.





Plan Belgium

Chaque Skill Builder peut, sans aucune obligation, verser le solde de ses employee benefits à Plan Belgium. En outre, tous les Skill Builders soutiennent ensemble deux filles Plan de Tanzanie, ce qui témoigne de notre contribution à l'« Objectif : parrainer 1000 filles ».



Cliniclowns

Chaque Skill Builder peut, sans aucune obligation, verser le solde de ses employee benefits aux Cliniclowns.



Bednet

Lors de chaque événement Skill Builders, nous demandons aux personnes qui annulent tardivement leur participation ou qui ne se présentent pas de verser un montant de 40 euros minimum au profit de Bednet.



De Warmste Week

Depuis quelques années, des équipes de Skill Builders organisent des actions régionales en faveur de De Warmste Week (la semaine la plus



Think Pink

Nous finançons le montant de l'inscription à la « Race for the Cure » de chaque Skill Builder participant et de son/sa partenaire.

En outre, Skill Builders soutient souvent des actions menées par le Zonta d'Alost, le Rotary, Innerwheel... : des services clubs qui se consacrent à des projets sociaux importants tels que l'Association Belge du Diabète (ABD), l'Association contre le Cancer de l'Hôpital universitaire de Gand et la lutte contre le cancer.

Lors de l'organisation de notre HR Summit annuel, nous invitons des intervenants qui viennent exposer leur point de vue sur un thème spécifique lié aux ressources humaines. Pour les remercier de leur intervention, **Skill Builders soutient une œuvre caritative qui leur tient particulièrement à cœur.**

Skill BuilderS collabore régulièrement avec des établissements d'enseignement supérieur

Nous proposons des stages aux étudiants afin qu'ils acquièrent une première expérience pratique aux côtés de nos coachs.

Nos coachs sont régulièrement invités à donner des conférences dans le cadre d'un programme d'enseignement supérieur sur un sujet d'actualité.





À propos de nous

Skill BuilderS, le nom le dit lui-même : nous « construisons » des talents. Depuis plus de 35 ans, nous avons acquis de l'expérience dans l'art de découvrir, développer et déployer les talents. Nous accompagnons et coachons à la fois les entreprises et les particuliers. Notre offre de services est très vaste : orientation professionnelle et de carrière, développement des talents et de l'organisation, coaching, care for talent, outplacement et assessment & development.

Skill BuilderS a été fondée en 1986 et est toujours aujourd'hui une entreprise familiale. Avec 220 collaborateurs permanents et une trentaine de collègues partenaires fidèles, nous accompagnons chaque année plus de 15 000 personnes dans ou vers un emploi dans toute la Belgique.

Nos coachs, formateurs et consultants sont animés dans leur travail par la passion pour les individus et leurs talents. Ils sont formés à la fois en interne et en externe et sont experts dans leur domaine.



SKILL BUILDERS

Faisons grandir les talents de chacun